

Medica Technology

profesionální kosmetické přístroje



Medica Technology
profesionální kosmetické přístroje

Medica Technology

profesionální kosmetické přístroje

Naším cílem je nabídnout profesionální kosmetické a medicínální přístroje širokému okruhu kosmetických salonů, salonů krásy, dermatologickým pracovištím apod. za nejnižší možné ceny.

Medica Technology je značka profesionálních kosmetických a medicínálních přístrojů, které si vám dovoluujeme nabídnout.

Jakožto obchodní firma jsme:

exkluzivním distributorem přístrojů značky **Medica Technology** pro Českou a Slovenskou republiku

mezi naše další dodavatele a subdodavatele patří přední výrobci v oboru

Všechny přístroje značky Medica Technology jsou:

- vyvinuty podle nejnovějších technických a medicínálních znalostí
- vyrobeny s použitím nejspolehlivějších a nejmodernějších elektrických a elektronických součástí
- velice pečlivě testovány

Samozřejmostí je jejich certifikace a homologace vždy podle druhu zařízení.

Značka **Medica Technology** představuje vždy kvalitativní pokrok a inovaci a to při nejnižší možné ceně pro naše zákazníky.

Medica Technology
profesionální kosmetické přístroje



Kavitace – Medica Technology

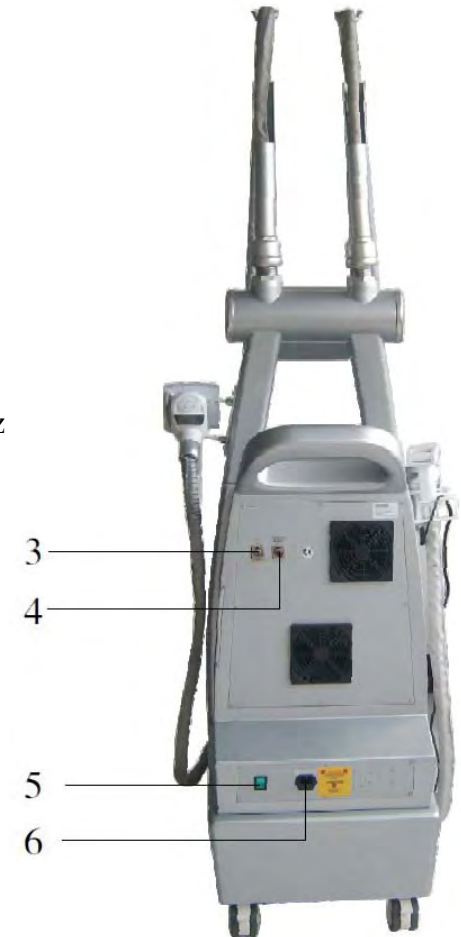


Medica Technology
profesionální kosmetické přístroje

popis přístroje a ovládací prvky



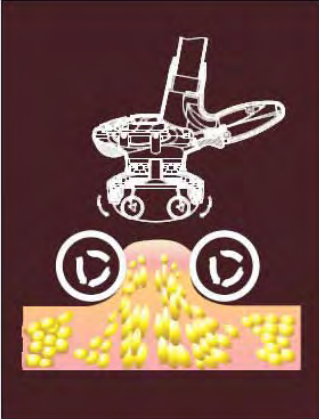
1. velký barevný dotykový displej, pomocí kterého provádíte veškerá nastavení přístroje
 2. IC servisní karta
 3. zásuvka pro připojení ultrazvukové hlavičky M80
 4. zásuvka pro připojení nožního spínače
 5. hlavní vypínač
 6. zásuvka pro připojení napájecího kabelu 230 V 50 Hz
- obsluhující osoba má možnost provádět řadu nastavení přímo na příslušných terapeutických koncovkách



druh režimu - motorová podtlaková masáž

Time left: HHH min 02/11/2008 13:00

fat rolling fat slip fat explosion work time



| | | |
|------------------|--------------------|-------|
| vacuum flow | 1m ³ /h | |
| vacuum mode | P1 | |
| suck time | S | ← |
| release time | S | |
| fat rolling mode | +/-B1 | SET ▶ |

Unlock key-press

◀ ▶ Start/Pause Save

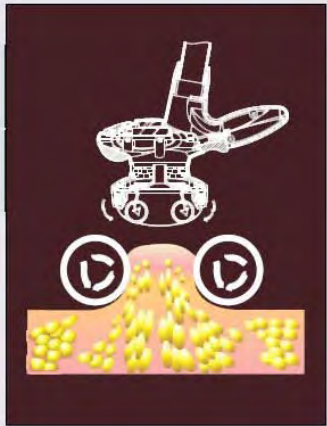
FUNCTION SET

- intenzivní motorová masáž pomocí speciálních motorů poháněných nerezových rotačních válců
- možnost změny rychlosti a směru otáčení motorových rotačních válců
- intenzivní podtlaková masáž včetně pulzní podtlakové masáže
- možnost volného programování jednotlivých ošetrujících parametrů s možností uložení do paměti přístroje
- možnost současné světelné terapie při masážním ošetření
- možnost nastavení délky ošetření – po vámi zvolené době vás přístroj automaticky upozorní, že čas ošetření je u konce

druh režimu - motorová podtlaková masáž

Time left: HHH min 02/11/2008 13:00

fat rolling fat slip fat explosion work time



| | | |
|---------------------|---------|---|
| Roll-forward speed | 1 | ← |
| Roll-backward speed | 1 | |
| Photon mode | Combine | |

Unlock key-press

◀ ▶ Back Save

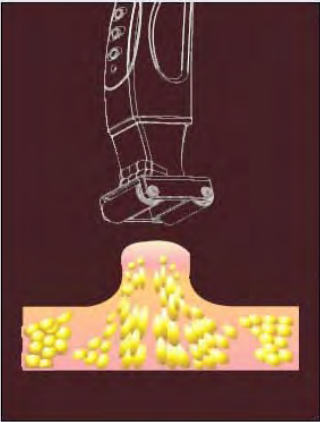
FUNCTION SET

- možnost změny rychlosti otáčení motorových rotačních válců
- možnost současné světelné terapie při masážním ošetření

druh režimu - podtlaková masáž

Time left: HHH min 02/11/2008 13:00

fat rolling | fat slip ▼ | fat explosion | work time



| | |
|--------------|--------------------|
| vacuum flow | 2m ³ /h |
| vacuum mode | P1 |
| suck time | S |
| release time | S |

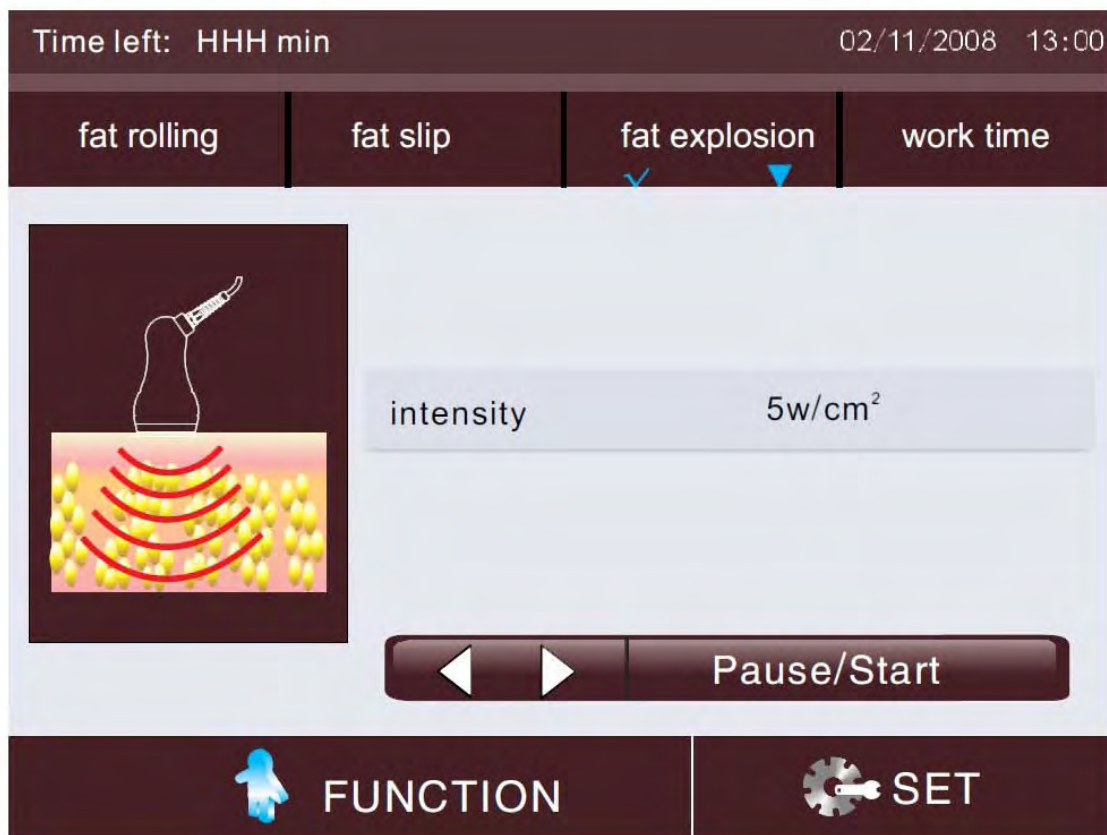
Unlock key-press

◀ ▶ Start/Pause Save

FUNCTION SET

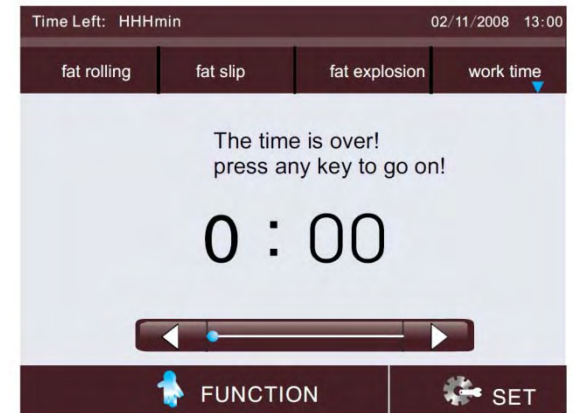
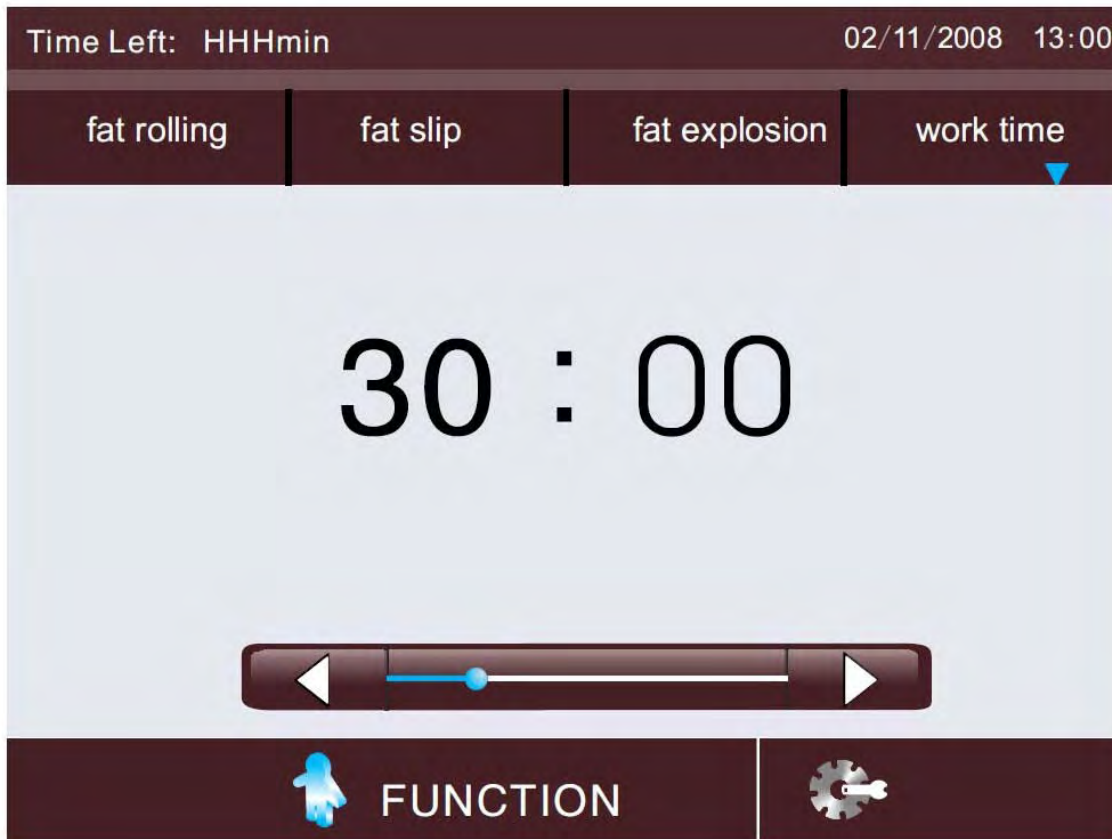
- intenzivní podtlaková masáž pro lepší prokrvení ošetřované pokožky
- možnost volby kontinuálního sání vždy podle volby příslušného programu
- možnost volby pulzního sání vždy podle volby příslušného programu
- možnost volného programování jednotlivých ošetřujících parametrů s možností uložení do paměti přístroje
- možnost nastavení času ošetření – po vámi zvolené době vás přístroj automaticky upozorní, že čas ošetření je u konce

druh režimu – ultrazvuková kavitace



- ultrazvukové vlnění o vysoké intenzitě proniká do pokožky v níž mechanicky rozkmitává jednotlivé tukové buňky a molekuly vody
- dodávanou mechanickou energií a třením v okolním prostředí dochází k porušení buněčné membrány jednotlivých tukových buněk a zahřátí ošetřovaného místa
- porušením buněčné membrány tukové buňky dochází k „zhroucení či explozi“ tukové buňky, při čemž jsou z ní uvolněny mastné kyseliny a glycerin
- po ultrazvukové kavitaci doporučujeme provést intenzivní masáž ošetřované partie tak aby byly uvolněné tukové buňky a mastné kyseliny odmasírovány ve směru lymfatických cest.
- možnost nastavení intenzity ultrazvukového výkonu v 5 regulačních úrovních

nastavení délky ošetření



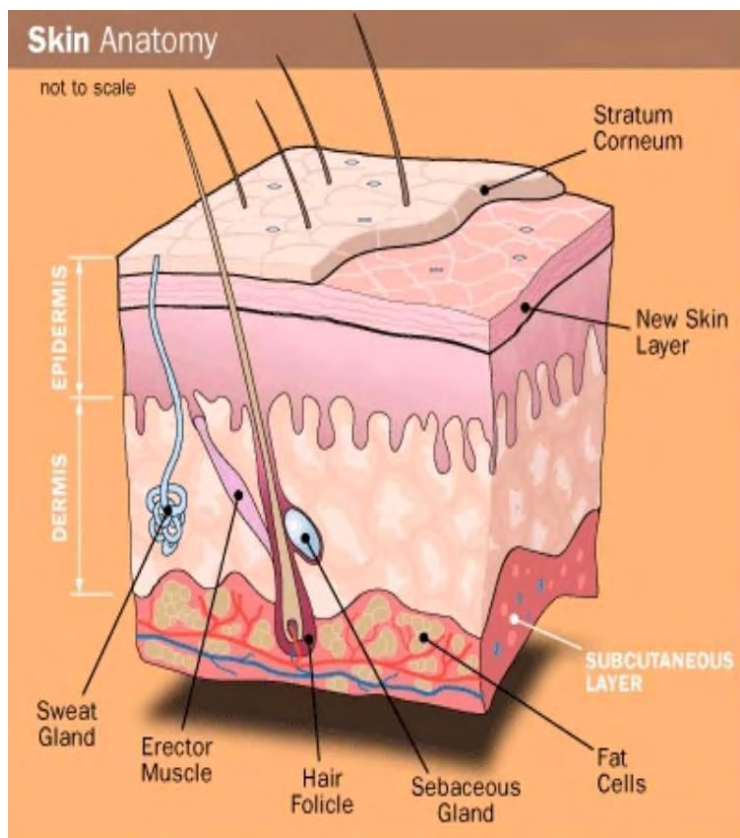
- možnost nastavení délky ošetření – po vámi zvolené době vás přístroj automaticky upozorní, že čas ošetření je u konce
- nastavení délky ošetření můžete provádět v širokém rozsahu do 120 minut, vždy po jedné minutě
- v dalších možnostech nastavení nastavujete aktuální datum, čas, jazykovou mutaci a tak podobně

SUPER VACUUM BODY SLIMMING MACHINE

Medica Technology
profesionální kosmetické přístroje

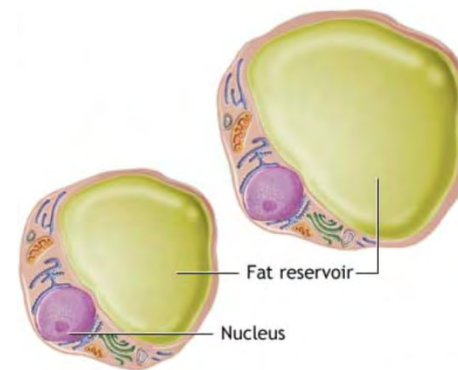


uložení tuku v podkoží



Podkožní tuk se nachází na různých místech v podkoží. Nachází se v souvislých vrstvách, obklopuje jednotlivé orgány, případně vyplňuje jejich dutiny. Tuková tkáň je v principu špatně zásobena živinami, krví a kyslíkem.

Tuková tkáň zpravidla obsahuje 80% tuku, 18% vody a pouhé 2% bílkovin. Průměr tukové buňky obvykle bývá 80 μm a hmotnost přibližně 0,6 μg .



Zpravidla po dosažení 25 až 30 let dochází ke snížení pohybových aktivit člověka. Následkem čehož zpravidla dochází k nárůstu počtu tukových buněk a jejich shlukování, což bývá častou příčinou obezity.

Lidé zpravidla tloustnou protože dochází k zvětšení velikosti jednotlivých tukových buněk uložených hluboko v podkoží a v důsledku shlukování těchto tukových buněk.

celulitida



celulitida

Celulitida je nehezka forma poškození pokožky, která postihuje zpravidla zadeček a hýždě.

Vzniká v důsledku uvolnění podkožní svaloviny, uložení tukových zásob v podkoží, malého prokrvení tkáně a špatného zásobování tkáně živinami a kyslíkem.

Mezi příčiny vzniku zpravidla patří:

- větší příjem energie než výdej
- nízká pohybová aktivita
- vysoký přísun soli
- zadržování vody v těle
- špatně pracující mizní soustava
- nedodržování pitného režimu
- životní styl a stres

Více než 80% žen starších 20-ti let a rovněž vysoké procento mužů je postiženo celulitidou nebo s ní má alespoň potíže.



princip použití přístroje Kavitate



Ultrazvukové vlnění o kmitočtu 40kHz je generováno speciální ultrazvukovou terapeutickou koncovkou a toto s vysokou intenzitou proniká do pokožky v níž mechanicky rozkmitává jednotlivé tukové buňky a molekuly vody. V důsledku kmitavého pohybu a odporu prostředí dochází k nárůstu teploty na ošetřovaném místě.

Nárůstem teploty spolu s intenzivní stimulací ultrazvukovou energií dochází k porušení buněčných membrán jednotlivých tukových buněk. V důsledku porušení buněčné membrány tukové buňky dochází k „zhroutilí či explozi“ tukové buňky a uvolnění mastných kyselin a glycerinu z této tukové buňky.

Po ošetření ultrazvukovou kavitací pozorujeme, že tuková tkáň změnila svou strukturu a stala se „kapalnější“.

Po kavitaci doporučujeme provést intenzivní masáž ošetřované partie a to ve směru lymfatických cest směrem do lymfatických uzlin, tak abychom pozitivně stimulovaly lymfatický systém k odplavení mastných kyselin a glycerinu z místa ošetřování a podpořili jejich vyloučení z těla formou moči a potu.

Po ošetření dochází významnému zlepšení prokrvení, zvýšenému zásobování tkáně i jednotlivých buněk živinami a kyslíkem, zlepšení látkové výměny v tkáni rovněž i na úrovni jednotlivých buněk.

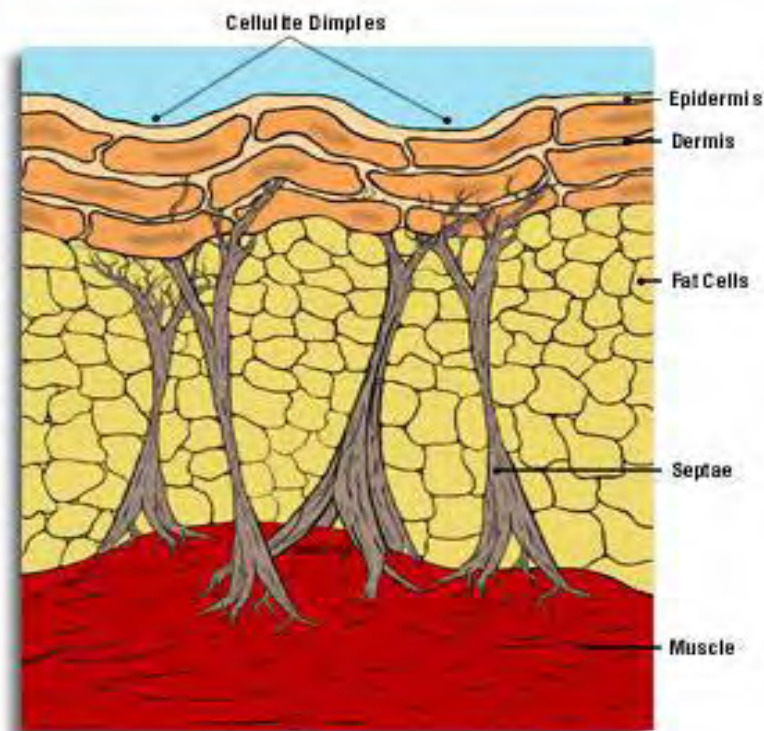
Toto významným způsobem urychlí metabolismus tuků, dochází ke změně procentuálního složení tukové tkáně zejména mezi glycerinem a vodou.

Mechanická masáž speciálně tvarovanou motorovou masážní terapeutickou koncovkou v kombinaci s pulzní podtlakovou masáží zlepšuje zásobování krví v tkáni a podporuje uvolnění speciálních enzymů nezbytných právě pro metabolismus tuků a regeneraci tkáně.

Medica Technology

profesionální kosmetické přístroje

léčba a odstranění celulitidy



Při intenzivní ultrazvukové terapii dochází k poškození buněčných membrán jednotlivých tukových buněk a rozrušení tukové tkáně. Druhotným efektem ošetření je zvýšení teploty ošetřovaného místa, které je velmi pozitivní pro urychlení metabolických regeneračních procesů.

Následnou mechanickou masáží postižených partií motorovou podtlakovou masáží, zejména v pulzním režimu, stimulujeme lymfatický systém a zlepšujeme celkové prokrvení tkáně a stimulujeme také ochablou podkožní svalovinu a podporuje uvolnění speciálních enzymů nezbytných právě pro metabolismus tuků a regeneraci tkáně. Zlepšeným prokrvením docílíme rovněž lepšího zásobování tkáně, a tím i jednotlivých buněk, živinami a kyslíkem.

Pozitivně stimulovaná mízní soustava odčerpává odpadní produkty látkové výměny a léčí fibrolitickou celulitidu.

ošetření přístrojem Kavítace



Pro ošetření jedné partie v režimu ultrazvukové terapie – kavítace musíme počítat s přibližně 20 až 40 minutami.

Dále doporučujeme následnou podtlakovou masáž – doba trvání přibližně 10 až 15 minut.

Počet ošetření volíme podle aktuální potřeby. Prodlevu mezi ošetřeními volíme podle stavu lymfatického systému a schopnosti organismu regenerovat. Doporučujeme prodlevu mezi ošetřeními 14 dnů, při velmi intenzivní kůře se tato lhůta může individuálně zkrátit až na 7 dnů, podle stavu organismu.

Pro masáž se používají speciální obleky, které jsou dodávány spolu s přístrojem.

Již při prvním ošetření je možno dosáhnout viditelných a měřitelných úbytků tukové tkáně a to jak na tloušťce tukové tkáně, tak na objemu ošetřované partie. Běžně dosahujeme úbytku 2 až 8 cm na objemu ošetřované partie za jedno ošetření.

Předpokladem úspěchu ošetření je dostatečná hydratace organismu ošetřované osoby a fungující lymfatický systém.

Obsluha přístroje je možná po důkladném proškolení obsluhujícího personálu, není nutné zvláštní vzdělání ve smyslu dermatologickém či lékařském.

technická specifikace

| | |
|--------------------------------------|--|
| kmitočet ultrazvukového zdroje | 40 kHz |
| výkon ultrazvukového zdroje | I. 5 – 25 W II. 10 – 50W |
| aktivní plocha ultrazvukové koncovky | 38 cm ² |
| vakuový podtlak | ≤ 10 h/m ³ |
| vakuum moment | 5000g.cm |
| velikost aktivní plochy | 56 cm ² - velká motorová koncovka |
| počet přednastavených programů | 20 s možností jejich úpravy |
| hmotnost | 75 kg |
| rozměry | 600 x 480 x 185 mm |
| napájení | 230 V AC, 16 A, 50 Hz, 1000 VA |

výhody použitého technického řešení

- kombinace použitých technologií dělají tento přístroj opravdu unikátním
- velmi dobré měřitelné a viditelné výsledky ošetření již při první ošetření
- široké možnosti nastavení jednotlivých parametrů vždy s ohledem k druhu výkonu, místu ošetření a typu pokožky pacienta. .
- osvědčená a spolehlivá ultrazvuková technologie na rozrušení tukové tkáně o kmitočtu 40 kHz.
- speciální motorová podtlaková masážní terapeutická koncovka pro podtlakovou masáž těla
- možnost volby pulzní podtlakové masáže s širokými možnostmi nastavení
- moderní způsob ovládání pomocí barevné dotykové obrazovky
- moderní design přístroje
- velmi příznivá cena přístroje s výkonem ultrazvukové hlavice I. 25 W **299.000,- Kč** bez DPH, (DPH 10%), cena přístroje s výkonem ultrazvukové hlavice II. 50 W **319.000,- Kč** bez DPH, (DPH 10%).
- možnost nákupu i na splátky již od 30%

Přístroj moderní koncepce je vhodný a překvapivě efektivní u těchto typů ošetření:

- cílené tvarování postavy, rozrušování tukové tkáně a vypnutí pleti
- zlepšení elasticity pokožky, celkové omlazení pleti a vypnutí pleti
- zlepšení projevu až odstranění srůstů, jizev a strií po těhotenství nebo obezitě
- podpora metabolických procesů v podkoží
- léčba celulitidy
- proti projevům stárnutí pokožky na celém těle

kontaktní údaje:

Dovozce a výhradní distributor pro
Českou a Slovenskou republiku:
Ing. Pavel Honisch
Kolínská 688
288 02 Nymburk
Tel.: + 420 777 000 977
e-mail: MedicaTechnology@seznam.cz
e-mail: pavel.honisch@seznam.cz
web: <http://medicatechnology.cz/>

