

# Medica Technology

profesionální kosmetické přístroje



Medica Technology

profesionální kosmetické přístroje

# Medica Technology

## profesionální kosmetické přístroje



Naším cílem je nabídnout profesionální kosmetické a medicínální přístroje širokému okruhu kosmetických salonů, salonů krásy, dermatologickým pracovištím apod. za nejnižší možné ceny.

**Medica Technology** je značka profesionálních kosmetických a medicínálních přístrojů, které si vám dovoluujeme nabídnout.

**Jakožto obchodní firma jsme:**

exkluzivním distributorem přístrojů značky **Medica Technology** pro Českou a Slovenskou republiku

mezi naše další dodavatele a subdodavatele patří přední výrobci v oboru

**Všechny přístroje značky Medica Technology jsou:**

- vyvinuty podle nejnovějších technických a medicínálních znalostí
- vyrobeny s použitím nejspolehlivějších a nejmodernějších elektrických a elektronických součástí
- velice pečlivě testovány

Samozřejmostí je jejich certifikace a homologace vždy podle druhu zařízení.

Značka **Medica Technology** představuje vždy kvalitativní pokrok a inovaci a to při nejnižší možné ceně pro naše zákazníky.



**Medica Technology**  
profesionální kosmetické přístroje

# IPL II. – Medica Technology



## IPL II.– Medica Technology

Dovolují si vám představit – univerzální, kombinovaný, dvojitý IPL přístroj se super velkým spotem, tj. velikostí aktivní stopy světelného impulsu, který je standardně vybaven dvěma ručními terapeutickými koncovkami „SR“ a „HR“.

Terapeutická koncovka „**SR**“ je určena pro fotorejuvenaci

- a) vyhlazení vrásek a jizviček, pro zlepšení elasticity pleti, pro vypnutí pleti, pro podporu tvorby nových kolagenových a elastinových vláken
- b) celkové omlazení pleti, zlepšení její kvality a k regeneraci kožních buněk
- c) odstranění nežádoucích pigmentových skvrn, pih a drobných červených žilek
- d) podporu léčby akné

Terapeutická koncovka „**HR**“ je určena pro fotoepilaci tj. k trvalému či dlouhodobému odstranění nežádoucího ochlupení na celém těle včetně obličejových partií u žen i mužů

# princip činnosti přístroje IPL

## **Zjednodušeně IPL pracuje takto:**

Přesně cílený intenzivní záblesk světla – intenzivní proud fotonů proniká kůží, kterou je absorbován, přednostně je absorbován pigmentem kůže (melaninem), dále kolagenem, cibulkami chloupků, oxihemoglobinem, vodou v tkáni a pod. Účinkem tzv. selektivní fototermolýzy dojde k selektivnímu přehřátí tkáně a následnému zničení vlasového folikulu, odstranění nežádoucí pigmentace či zatavení kapilár.

Následkem pulsu se aktivuje proces hojení a uvolňování látek, které ovlivňují regeneraci kožních buněk. Dochází k povzbuzení buněčné činnosti a tím k tvorbě nových kolagenových a elastinových vláken. Zlepšuje se tak pevnost a pružnost pokožky. K dalším efektům fotorejuvenace patří vymizení pigmentových skvrn a drobných červených žilek, vypnutí jemných vrásek i jizviček a celkové zlepšení kvality pokožky, přičemž se jedná o velmi šetrný, jednoduchý, neinvazivní a přitom překvapivě efektivní postup. Při odstraňování rozšířených žilek je světelná energie pulsu částečně pohlcena v rozšířených žilkách např. obličeje, čímž dojde k jejich zatavení a následně v několika týdnech k jejich vstřebání.

Přístroj dovoluje optimálního nastavení parametrů záblesku, tudíž nedochází k popálení či jakémukoliv poškození kůže. V průběhu několika aplikací lze dosáhnout trvalého odstranění kosmetické vady.

**Terapeutický výkon s IPL je velmi šetrný, překvapivě efektivní, neinvazivní a naprosto bezpečný.**

# IPL - terapeutické koncovky

IPL terapeutické koncovky		
koncovka	vlnová délka a rozměry	funkce
<b>„HR“</b> hair-removal	690 - 1200nm (16 x 57 mm)	trvalé či dlouhodobé odstranění nežádoucího ochlupení na celém těle
<b>„SR“</b> skin rejuvenation	560 - 1200 nm (8x34mm)	redukce a odstranění pigmentových skvrn, pih, stařeckých skvrn, redukce vrásek a rozšířených pórů, celkové omlazení a zvýšení elasticity pokožky

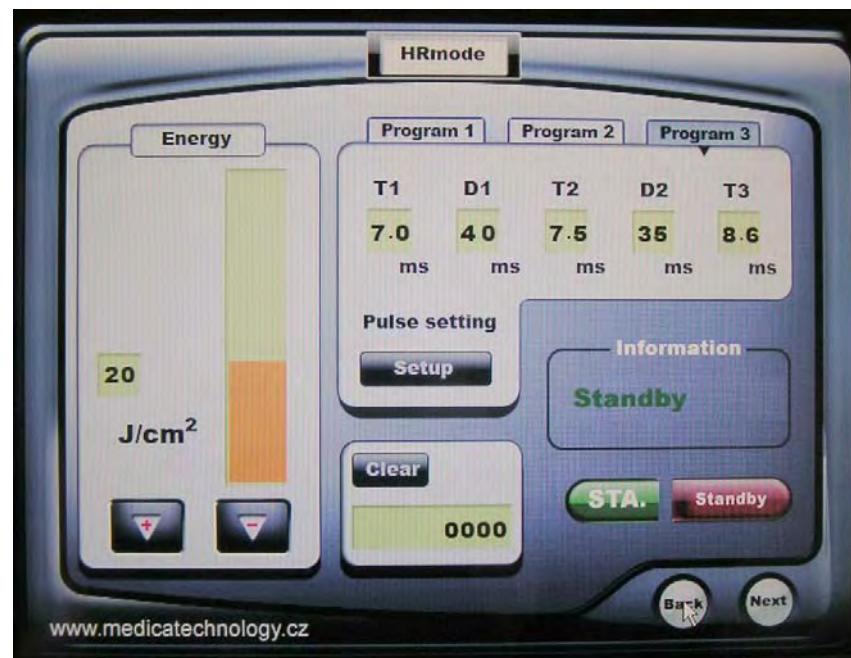
# úvodní hlášení systému a volby druhu terapeutické koncovky



**Veškeré volby a terapeutická nastavení provádíte na barevném dotykovém displeji**

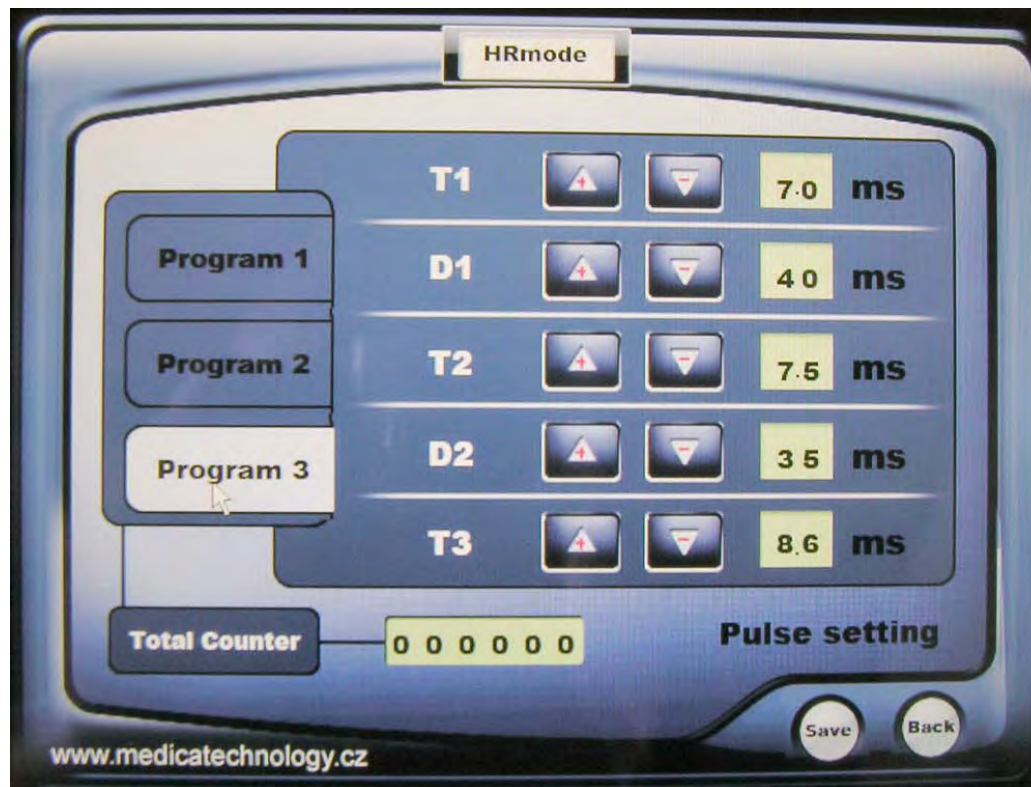


# volba druhu režimu a terapeutické nastavení systému



Věškeré volby a terapeutická nastavení provádíte na barevném dotykovém displeji

system vám umožní programovat jednotlivé parametry intenzivního světelného pulsu



Všechné volby a terapeutická nastavení provádíte na barevném dotykovém displeji

# volba programu a energie ošetřování

<i>Skin Color</i> <i>Energy</i> <i>Heads</i>	světlá pokožka evropského typu program 3	žlutá pokožka asiat program 3, 2	hnědá pokožka obyvatelé Středního východu program 3, 2	tmavá pokožka obyvatelé Afriky program 1, 2	doporučovaný počet aplikací	interval mezi aplikacemi
<b>HR odstranění ochlupení</b>	30 – 40 J/cm <sup>2</sup>	28 – 35 J/cm <sup>2</sup>	26 – 33 J/cm <sup>2</sup>	24 – 30 J/cm <sup>2</sup>	4 - 6 aplikací	30-45 dnů
<b>SR fotorejuvenace</b>	25 – 29 J/cm <sup>2</sup>	24 - 27 J/cm <sup>2</sup>	23 – 26 J/cm <sup>2</sup>	22 – 28 J/cm <sup>2</sup>	6 - 10 aplikací	7-14 dnů
<b>SR odstranění pigmentových skvrn</b>	30 – 45 J/cm <sup>2</sup>	28 – 43 J/cm <sup>2</sup>	26 – 40 J/cm <sup>2</sup>	25 – 38 J/cm <sup>2</sup>	1 - 4 aplikace	7-14 dnů

## Upozornění:

1. Veškeré výše uvedené hodnoty jsou pouze referenční. U každého klienta je třeba provést test citlivosti pokožky a nastavit optimální parametry pulsu.
2. V případě tmavšího zbarvení pokožky (zvýšeného množství přirozeného pigmentu) volte 'program 2' pro HR a "program 1" pro SR.
3. Pro nalezení optimálního intervalu mezi aplikacemi pro HR – odstranění ochlupení si je třeba uvědomit dobu potřebnou pro to aby mohl vyrůst nový chloupek. Zpravidla chloupek roste rychlostí 0,3 mm za den. Interval mezi aplikacemi např. v podpaží bývá 30 dnů, na nohách a zádech zpravidla 45 dnů i více v závislosti na tloušťce pokožky.

# HR postup při odstranění ochlupení

1. Sestříháme chloupky na délku přibližně 1 - 2 mm, případně klientce(klientovi) řeknete aby se 3 dny před ošetřením neholil(a).
2. Očistíme ošetřované místo, osušíme jej a nanese cca 1 mm chladivého gelu.
3. Nasadíme jak sobě tak klientce(klientovi) ochranné brýle pro IPL přístroje.
4. Zapneme přístroj IPL a nastavíme jej pro „HR“ a aktivujeme terapeutickou koncovku.
5. Terapeutickou koncovku přiložíme v lehkém kontaktu k pokožce do chladivého gelu a provedeme test citlivosti pokožky. Test citlivosti pokožky provádíme podle návodu k přístroji.
6. Po nastavení optimální ošetřovací energie, provedeme vlastní ošetření.
7. Po ošetření setřeme gel a očistíme ošetřované místo. Doporučujeme používat preparáty s Aloe vera.
8. Pokud klientka(klient) pociťuje na ošetřovaném místě horkost můžeme toto místo vhodným způsobem ochladit.

# odstranění ochlupení



# SR postup při fotorejuvenaci

1. Očistíme ošetřované místo, osušíme jej a nanese cca 1 mm chladivého gelu.
2. Nasadíme jak sobě tak klientce(klientovi) ochranné brýle pro IPL přístroje.
3. Zapneme přístroj IPL a nastavíme jej pro „SR“ a aktivujeme terapeutickou koncovku.
4. Terapeutickou koncovku přiložíme v lehkém kontaktu k pokožce do chladivého gelu a provedeme test citlivosti pokožky. Test citlivosti pokožky provádíme podle návodu k přístroji.
5. Po nastavení optimální ošetřovací energie, provedeme vlastní ošetření. Pokud provádíme ošetření v obličeji postupujeme vždy od ucha do středu obličeje.
6. Při ošetření na čele volíme zpravidla energii o 1 – 2 J/cm<sup>2</sup> nižší než při ošetření obličeje.
7. Po ošetření setřeme gel a očistíme ošetřované místo. Doporučujeme používat preparáty s Aloe vera.
8. Pokud klientka(klient) pociťuje na ošetřovaném místě horkost můžeme toto místo vhodným způsobem ochladit.

# odstranění pigmentových skvrn a pih



BEFORE



AFTER

# odstranění vrásek a nadměrné pigmentace

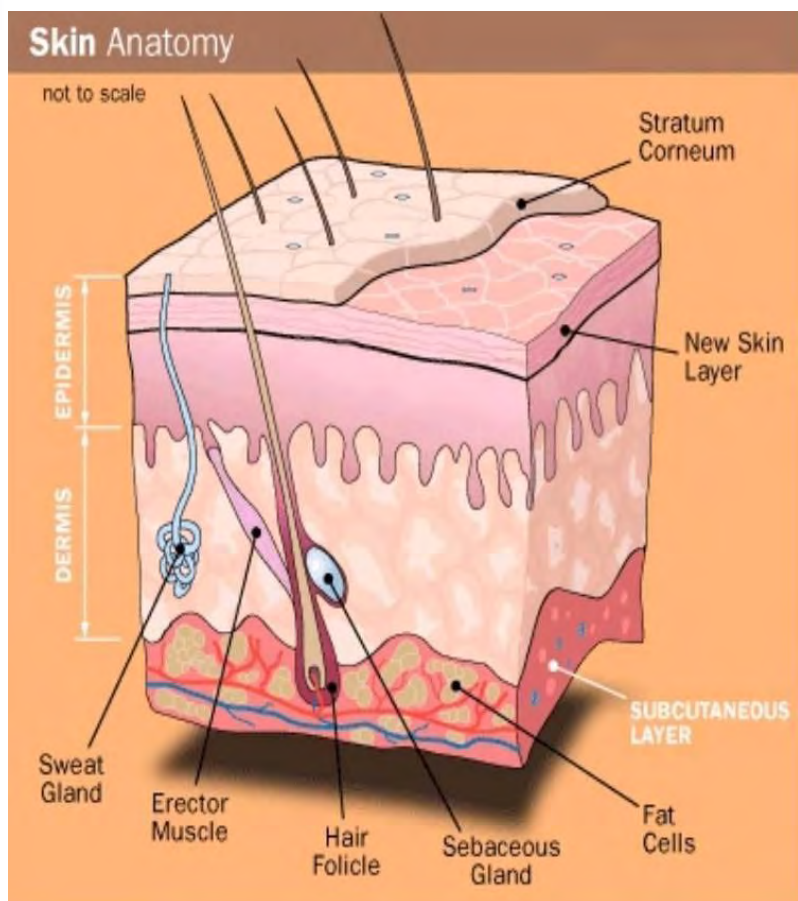


# po ošetření

Nejsou kladeny žádné speciální požadavky na chování klienta po ošetření přístrojem IPL.  
Pouze je třeba dodržet několik zásad:

1. Nevystavujte ošetřovaná místa slunečnímu záření, ultrafialovému záření a infračervenému záření.
2. Vyhněte se pobytu v sauně.
3. Minimálně jeden den nepoužívejte kosmetiku s jakýmkoliv dráždivými látkami.
4. Minimálně týden nechte pokožku volně dýchat a regenerovat. Nepoužívejte tedy jakékoliv masky a make-up, který zabrání pokožce volně dýchat a regenerovat se.
5. Pokožku vhodným způsobem hydratujte. Doporučujeme používat preparáty s Aloe vera.
6. Na mytí ošetřovaných míst používejte málo parfemované či neparfemované čisticí vody a mléka bez alkoholu.
7. Vynechejte ze svého jídelníčku pikantní jídla.

# anatomie pokožky



Ze struktury pokožky jsou patrné jednotlivé tkáňové vrstvy a dále chloupek včetně vlasové cibulky a svalu, který chloupek napřimuje.

# technická specifikace

IPL zdroj	xenonová výbojka
IPL výkon	20 – 50 J / cm <sup>2</sup>
vlnová délka pulsu	terapeutická koncovka „SR“ 560 – 1200 nm terapeutická koncovka „HR“ 690 – 1200 nm
doba trvání pulsu	16 – 149,7 ms
počet mikropulsů	2 – 3 podle použitého programu
rozměr spotu – aktivní plochy pulsu	terapeutická koncovka „SR“ - 8 x 34 mm, tj. <b>2,72 cm<sup>2</sup></b> terapeutická koncovka „HR“ - 16 x 57,5 mm, tj. <b>9,2 cm<sup>2</sup></b>
terapeutické nastavení	<b>veškeré terapeutické nastavení na barevném dotykovém displeji</b>
chladicí systém	tepelně elektrický chladicí systém s nuceným oběhem chladicí vody
hmotnost	30 kg
rozměry	400 x 410 x 1020 mm
napájení	230 V AC, 16 A, 50 Hz, 1000 VA



# Výhody tohoto kombinovaného IPL přístroje oproti konkurenčním modelům:

---

- ☐• velmi velká aktivní plocha pulsu **16 x 57,5 mm** tj. **9,2 cm<sup>2</sup>** ošetřené plochy jedním pulsem, s tím je spojena vysoká produktivita práce při vlastním kosmetickém výkonu a nízký počet spotřebovaných pulsů tj. nízká amortizace výbojky. Velikost aktivní plocha pulsu má také velký vliv na rovnoměrnost a hloubku pronikání světelného pulsu do cílených vrstev klientovy pokožky.
- ☐• **moderní nastavení všech ošetřujících parametrů na barevném dotykovém displeji**
- ☐• řídicí nadstavbový počítačový systém dovoluje široké možnosti nastavení jednotlivých parametrů světelného pulsu vždy s ohledem k druhu výkonu, typu a citlivosti pokožky pacienta.
- ☐• cena přístroje **179.000,- Kč** bez DPH, DPH je na tento přístroj 10% a také nízké provozní náklady přibližně 1,- Kč/ impuls tj. přibližná cena ošetření 9,2 cm<sup>2</sup> pacientovy pokožky. Možnost nákupu i na splátky již od 30%.
- ☐• střední doba života terapeutické koncovky je 20.000 impulsů. Cena nové koncovky SR je 18.000,- Kč a koncovky HR je 20.000,- Kč vždy bez DPH 10%.

# kontaktní údaje:

Dovozce a výhradní distributor pro  
Českou a Slovenskou republiku:  
Ing. Pavel Honisch  
Kolínská 688  
288 02 Nymburk  
Tel.: + 420 777 000 977  
e-mail: [MedicaTechnology@seznam.cz](mailto:MedicaTechnology@seznam.cz)  
e-mail: [pavel.honisch@seznam.cz](mailto:pavel.honisch@seznam.cz)  
web: <http://medicatechnology.cz/>

